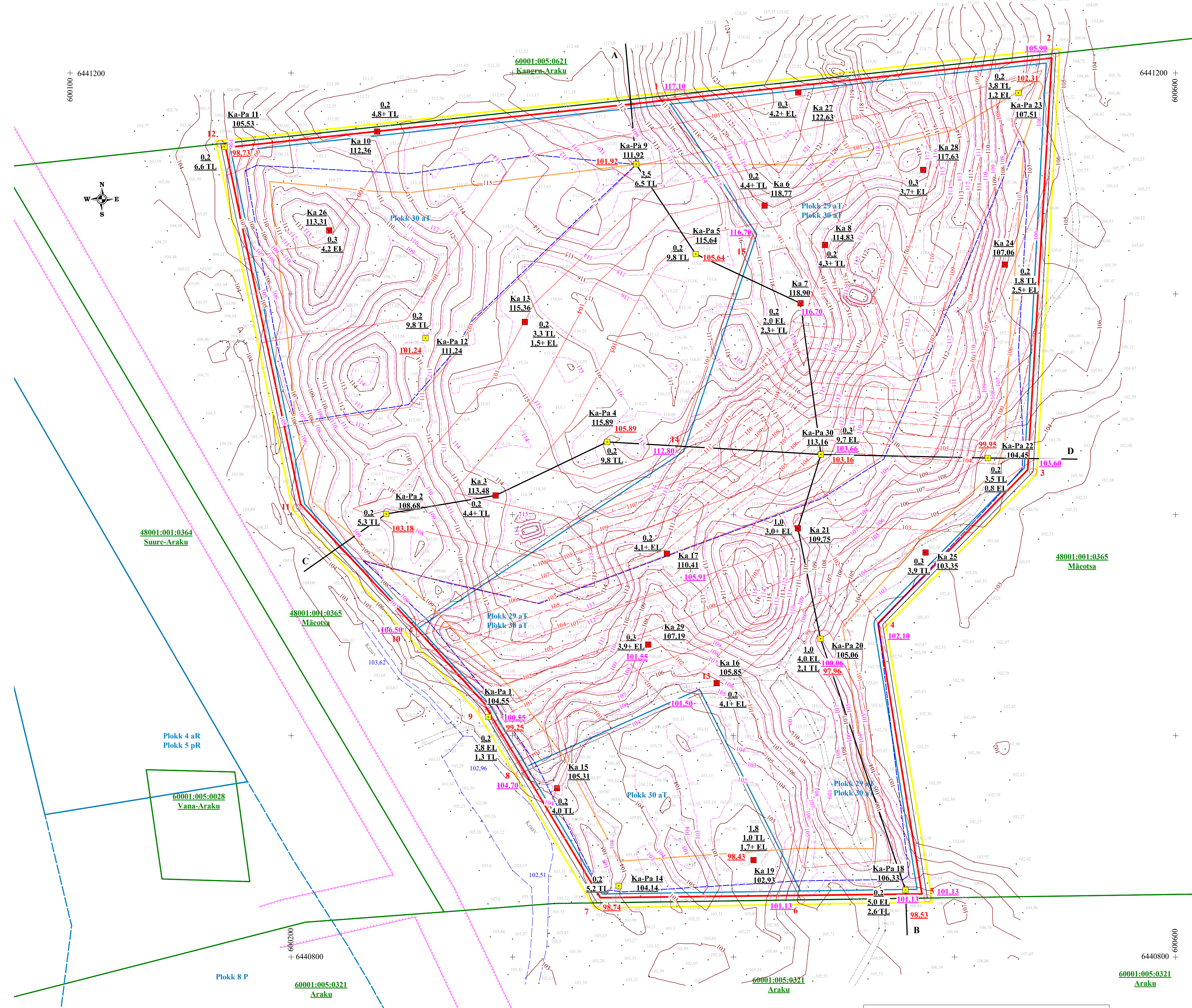


Alus: Eesti Baaskaart, leht 5324, 5413.



- LEPPEMÄRGID**
- Kaevand, nr Suudme abs. kõrgus, m **Ka 3** 113.48
 - Kaevand-puurauk, nr Suudme abs. kõrgus, m **Ka-Pa 20** 105.06
 - Kattekiht, m **0.2** 4.4+ TL
 - Kattekiht, m **1.0** 4.0 EL 100.06
 - Ehitusliiva kasuliku kihi lamami abs. kõrgus, m **100.06**
 - Täiteliva kasuliku kihi lamami abs. kõrgus, m **97.96**
 - Mäeküla IV liivakarjääri mäeeraldisel piiril, nurgapunkt, number, ehitusliiva kasuliku kihi lamami kõrgus nurgapunkti juures **106.90**
 - Mäeküla IV liivakarjääri mäeeraldisel asuva Mäeeraldisel maardla aktiivse tarbevaru (aT) ploki piir, nurgapunkt, number.
 - Mäeküla IV liivakarjääri mäeeraldisel asuva Mäeeraldisel maardla aktiivse tarbevaru (aT) ploki piir
 - Mäeküla maardla aktiivse reservvaru (aR) ja passiivse reservvaru (pR) ploki piir
 - Mäeküla maardla prognoosvaru (P) ploki piir
 - Maapinna abs. kõrgus, m (möödistamispunkt)
 - Maapinna samakõrgusjoon
 - Katendi lamami (kasuliku kihi lasumi) samakõrgusjoon
 - Täiteliva ploki kasuliku kihi lamami samakõrgusjoon
 - Ehitusliiva ploki kasuliku kihi lamami samakõrgusjoon
 - Maatõukuse piir, tunnus, nimi
 - Läbilõikejoon
 - Elektriühilimi kaitsevöönd
 - Nõlvateraviku alumise piiri kontuur (ülemine piir langeb kokku mäeeraldisel piiriga)
 - Eeldatavalt kujuneva veekogu piir (102,00 m veetaseme korral)

Märkused:
 Põhjavee eeldatav tase peale maavara ammendumist oleks 102,00 m absoluutsel kõrgusel. Veetas langeb põhja-lõuna ja loode-kagu suunas. Eeldatava veekogu piir suureneb, kui enne põhjaveetasemest madalamalt kaevandamist teha mäeeraldisel keskosale lisauring, kuna keskosas on liivakihi paksus eelneva uuringuga jäänud läbimata.

KASUTATUD MATERJALID:
 Mäeküla liivamaardla (0165) registrikaart.
 Rohila R., Rooma A., 2021. Mäeküla IV uuringuruumi liiva varu geoloogiline uuring (varu seisuga 01.11.2021). EGF 9537.

MÄRKUSED:
 Koordinaadid L-Est 97 süsteemis, kõrgused EIH2000 kõrgussüsteemis (EIH2000).
 Topomöödistus 22.03.2021 ja 23.03.2021 (Maavarauuringud OÜ).
 Eritõendused Maa-ameti geoportaalist.
 Katastriteenuste elektroonilised piirid Maa-ametist (seisuga juuli 2020).
 Ka-Pa - uuringupunktid, millesse rajati esmalt kaevandid, sejärel sügavamad puuraugud.
 Mäeküla IV liivakarjääri mäeeraldis, mäeeraldisel teenindusmaa ja aktiivse tarbevaru 30. ploki koordinaadid on samades piirides.
 Kaevandatakse nii põhjaveetasemest kõrgemalt kui ka madalamalt.
 Päev nõlvus põhjaveetasemest kõrgemal on suhtega 1:2-le, põhjaveetasemest madalamal 1:4-le.
 Põhjavee eeldatav tase peale maavara ammendumist oleks 102,00 m absoluutsel kõrgusel. Selle tulemusena tekib mäeeraldisel lääne-lõuna-idaossa ca 3,4 ha suurune veekogu ja lääne-loode-põhjaossa ca 1,2 ha suurune veekogu.
 Kuna mäeeraldisel keskosas on uuringutegevuse liivakihi paksus läbimata, siis on enne põhjaveetasemest madalamalt kaevandamist mõistlik teha mäeeraldisel keskosale lisauring.

Mäeküla IV liivakarjääri mäeeraldisel asuva Mäeküla maardla aktiivse tarbevaru 29. ploki nurgapunktide koordinaadid

Nurgapunkt	X, L-EST97	Y, L-EST97
1	6441189.38	600366.59
2	6441208.91	600545.83
3	6441019.57	600535.57
4	6440950.39	600467.55
5	6440826.59	600487.74
6	6440825.77	600430.47
13	6440918.95	600384.13
8	6440882.87	600303.53
9	6440911.99	600286.32
10	6440947.91	600253.22
14	6441029.67	600375.86
15	6441126.49	600408.63

Pindala 5,58 ha

Mäeküla IV liivakarjääri mäeeraldisel asuva Mäeküla maardla aktiivse tarbevaru 30. ploki nurgapunktide koordinaadid

Nurgapunkt	X, L-EST97	Y, L-EST97
1	6441189.38	600366.59
2	6441208.91	600545.83
3	6441019.57	600535.57
4	6440950.39	600467.55
5	6440826.59	600487.74
6	6440825.77	600430.47
7	6440824.44	600338.29
8	6440882.87	600303.53
9	6440911.99	600286.32
10	6440947.91	600253.22
11	6441003.19	600202.41
12	6441167.86	600167.98

Pindala 10,23 ha

MÄEKÜLA IV LIIVAKARJÄÄRI MÄEERALDISLASE PLAAN M 1:1000		Graafiline lisa 1
Töö:	Mäeküla IV liivakarjääri kaevandamise loa taotlus	Töö nr 22-534
Asukoht:	Viljandimaa, Mulgi vald, Mäeküla liivamaardla	0 10 20 40 m
Tellijä:	Aktsiaselts Roger Puit Address: Viljandi linn, Pärnu mnt 24b, 71020 e-mail: Margus.Meimer@rogerpuit.ee, tel. 5041062	Tellijä esindaja: Toomas Kaur kautrooms@gmail.com
MAAVARAUURINGUD OÜ Reg. nr 14346587 Liiva 41, 50303, Tartu		Jaauanar 2022
Koostas ja toimetas:	geoloog Raneik Rohla, e-mail: raneikrohla@gmail.com, tel. 5071545	/allkirjastatud digitaalselt/